

燈 具 實 物 照 片



Light Output Ratio:	82.7%	
Luminaire Power:	2.616 W	
SHR Nominal:	0.75	Calculated using the TM5
SHR Maximum:	0.75	fine grid method.

C角度范围: 0度 - 360度
 C角度间隔: 30.0度
 测试速度: 快速
 环境温度: 25.3℃
 测试人员: zoe
 测试日期: 2024-5-4

Y角度范围: 0度 - 180度
 Y角度间隔: 1.0度
 测试系统: 远方(EVERFINE)GO-SPEX500_V1系统 V2.00.461
 环境湿度: 65.0%
 测试距离: 3.160米 [K=1.0000]
 备注: LAMP: BXRE-30G-11H-3A-00-0-0 Ra:90
 LENS: LL01ZZ-AF C10L06 40R
 NO DRIVER: DC24V 700mA
 30minutes warm-up

灯具配光曲线及特征面照片

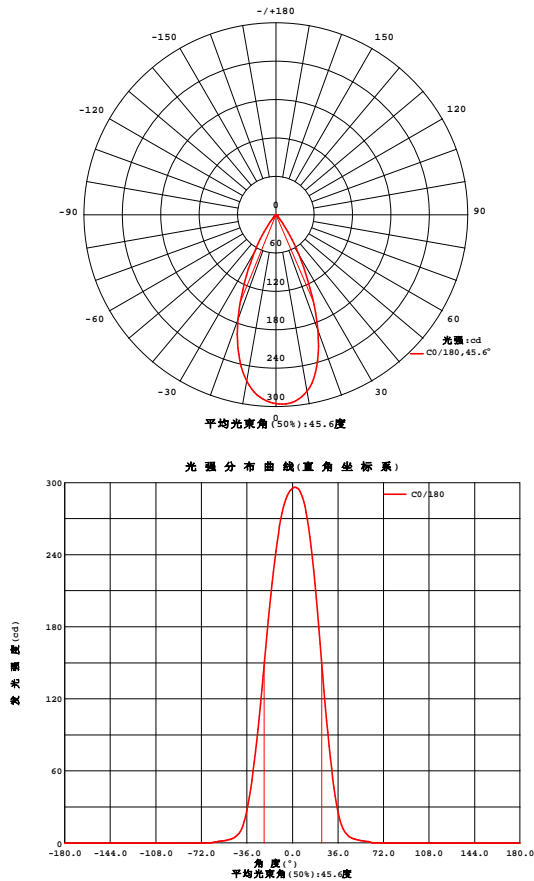


Fig. C0/C180

C角度范围: 0度 - 360度
C角度间隔: 30.0度
测试速度: 快速
环境温度: 25.3℃
测试人员: zoe
测试日期: 2024-5-4

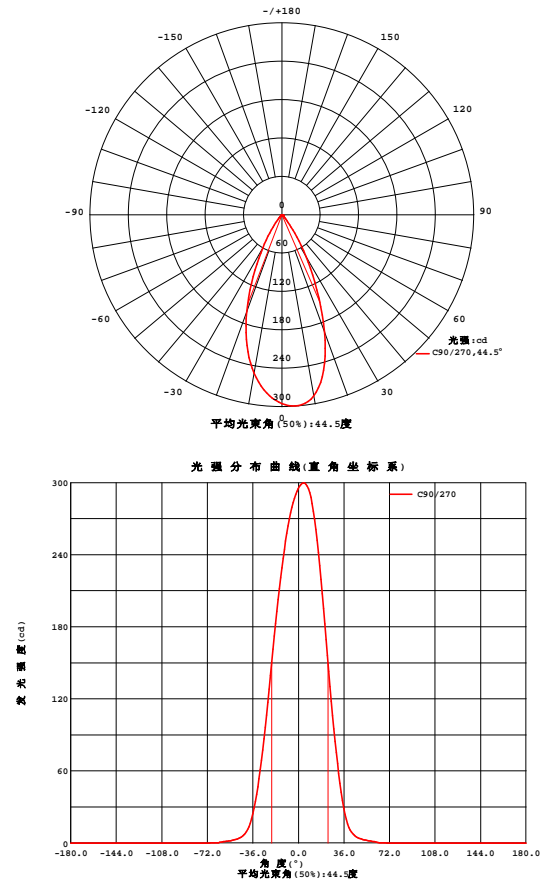


Fig. C90/C270

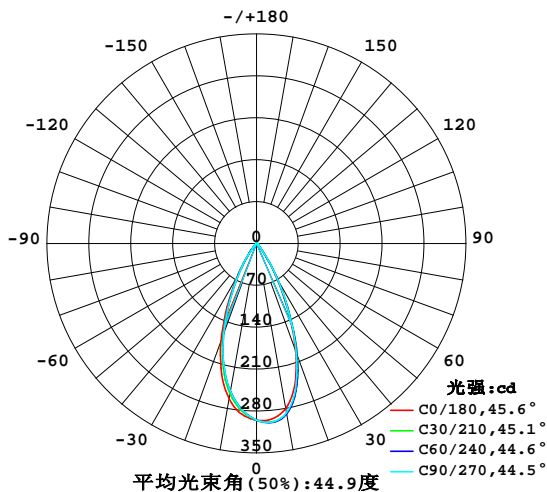
Y角度范围: 0度 - 180度
Y角度间隔: 1.0度
测试系统: 远方(EVERFINE)GO-SPEX500_V1系统 V2.00.461
环境湿度: 65.0%
测试距离: 3.160米 [K=1.0000]
备注: LAMP: BXRE-30G-11H-3A-00-0-0 Ra: 90
LENS: LL01ZZ-AF C10L06 40R
NO DRIVER: DC24V 700mA
30minutes warm-up

室内灯具光度数据

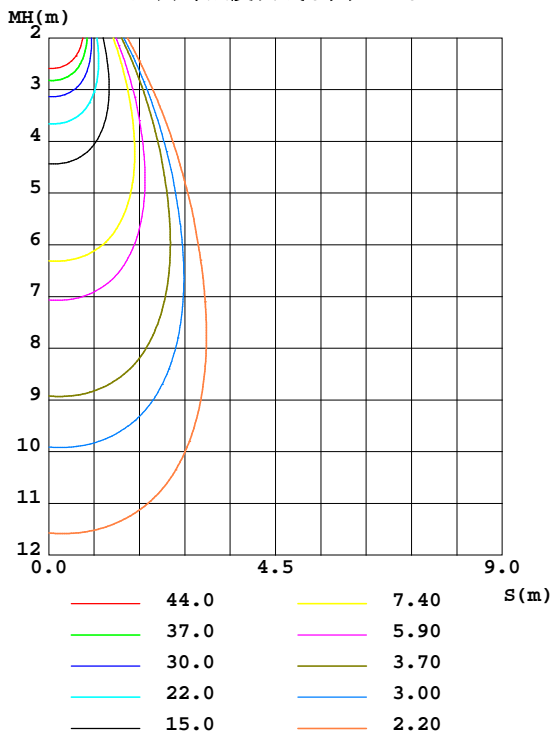
实测参数: U:23.998V I:0.1090A P:2.6158W PF:1.0000 Freq:49.99Hz 实检光通: 209.67x1 lm		
灯具名称: 2417.202	灯具类型:	灯具重量:
灯具规格: 3000K	外型尺寸:	测试编号: 2405040523
制造厂商: RISE	发光口面: 0.000346185m ²	遮光角:

光源数据		光度数据				光效: 66.33 lm/W
型号	Brideglux	峰值光强(cd)	300.2	S/MH(C0/180)	0.70	
标称功率(W)	2.6	灯具效率(%)	82.7	S/MH(C90/270)	0.68	
额定电源电压(V)	24	总光通量(lm)	173.49	η UP,DN(C0-180)	0.0,43.8	
额定光通量(lm)	209.67	CIE分类	直接	η UP,DN(C180-360)	0.0,38.9	
灯具内光源数(只)	1	上射光通比(%)	0.0	CIBSE SHR NOM	0.75	
实测电源电压(V)	24	下射光通比(%)	82.7	CIBSE SHR MAX	0.75	

室内灯具配光曲线



空间等照度曲线(单位:lx)



C角度范围: 0度 - 360度
C角度间隔: 30.0度
测试速度: 快速
环境温度: 25.3℃
测试人员: zoe
测试日期: 2024-5-4

Y角度范围: 0度 - 180度
Y角度间隔: 1.0度
测试系统: 远方(EVERFINE)GO-SPEX500_V1系统 V2.00.461
环境湿度: 65.0%
测试距离: 3.160米 [K=1.0000]
备注: LAMP:BXRE-30G-11H-3A-00-0-0 Ra:90
LENS:LL01ZZ-AF C10L06 40R
NO DRIVER:DC24V 700mA
30minutes warm-up

灯具环带光通量

环带光通量:

γ	C0	C45	C90	C135	C180	C225	C270	C315	$\gamma(^{\circ})$	环	总	%lum, lamp
10	280.2	288.7	287.5	276.6	264.1	253.2	251.3	263.3	0- 10	27.06	27.06	15.6, 12.9
20	191.6	198.8	195.2	184.7	174.1	163.0	161.4	173.7	10- 20	64.04	91.10	52.5, 43.4
30	71.13	75.38	75.13	72.13	67.15	61.93	60.89	64.96	20- 30	54.49	145.6	83.9, 69.4
40	12.17	12.98	13.02	12.73	11.83	11.31	11.21	11.72	30- 40	21.40	167.0	96.3, 79.6
50	2.940	3.127	3.223	3.112	2.755	2.646	2.670	2.809	40- 50	4.581	171.6	98.9, 81.8
60	1.072	1.094	1.082	1.159	1.055	0.9387	0.9266	0.9644	50- 60	1.682	173.3	99.9, 82.6
70	0.0000	0.0000	0	0.0000	0	0.0000	0	0	60- 70	0.2389	173.5	100, 82.7
80	0	0	0	0	0	0	0	0	70- 80	0.0000	173.5	100, 82.7
90	0	0	0	0	0	0	0	0	80- 90	0	173.5	100, 82.7
100	0	0	0	0	0	0	0	0	90-100	0	173.5	100, 82.7
110	0	0	0	0	0	0	0	0	100-110	0	173.5	100, 82.7
120	0	0	0	0	0	0	0	0	110-120	0	173.5	100, 82.7
130	0	0	0	0	0	0	0	0	120-130	0	173.5	100, 82.7
140	0	0	0	0	0	0	0	0	130-140	0	173.5	100, 82.7
150	0	0	0	0	0	0	0	0	140-150	0	173.5	100, 82.7
160	0	0	0	0	0	0	0	0	150-160	0	173.5	100, 82.7
170	0	0	0	0	0	0	0	0	160-170	0	173.5	100, 82.7
180	0	0	0	0	0	0	0	0	170-180	0	173.5	100, 82.7
单位: °	光强: cd									单位: lm		

C角度范围: 0度 - 360度
 C角度间隔: 30.0度
 测试速度: 快速
 环境温度: 25.3℃
 测试人员: zoe
 测试日期: 2024-5-4

γ 角度范围: 0度 - 180度
 γ 角度间隔: 1.0度
 测试系统: 远方(EVERFINE)GO-SPEX500_V1系统 V2.00.461
 环境湿度: 65.0%
 测试距离: 3.160米 [K=1.0000]
 备注: LAMP: BXRE-30G-11H-3A-00-0-0 Ra: 90
 LENS: LL01ZZ-AF C10L06 40R
 NO DRIVER: DC24V 700mA
 30minutes warm-up

灯具亮度限制曲线

实测参数: U:23.998V I:0.1090A P:2.6158W PF:1.0000 Freq:49.99Hz
实检光通: 209.67x1 lm

灯具名称: 2417.202

灯具类型:

灯具重量:

灯具规格: 3000K

外型尺寸:

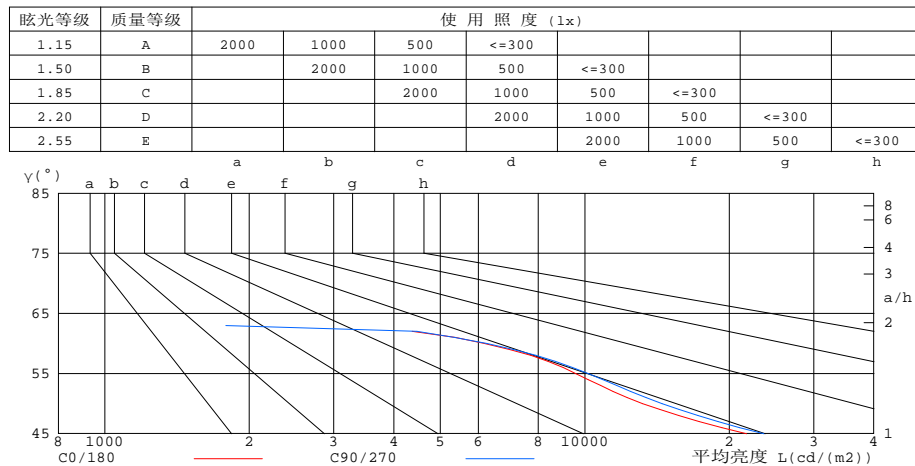
测试编号: 2405040523

制造厂商: RISE

发光口面: 0.000346185m²

遮光角:

有光侧边灯具的亮度限制曲线



平均亮度值 cd/(m2)		
γ(°)	C0/180	C90/270
85	0	0
80	0	0
75	0	0
70	0	0
65	189	211
60	6182	6252
55	9577	10163
50	13191	14489
45	21726	23594

c角度范围: 0度 - 360度
c角度间隔: 30.0度
测试速度: 快速
环境温度: 25.3℃
测试人员: zoe
测试日期: 2024-5-4

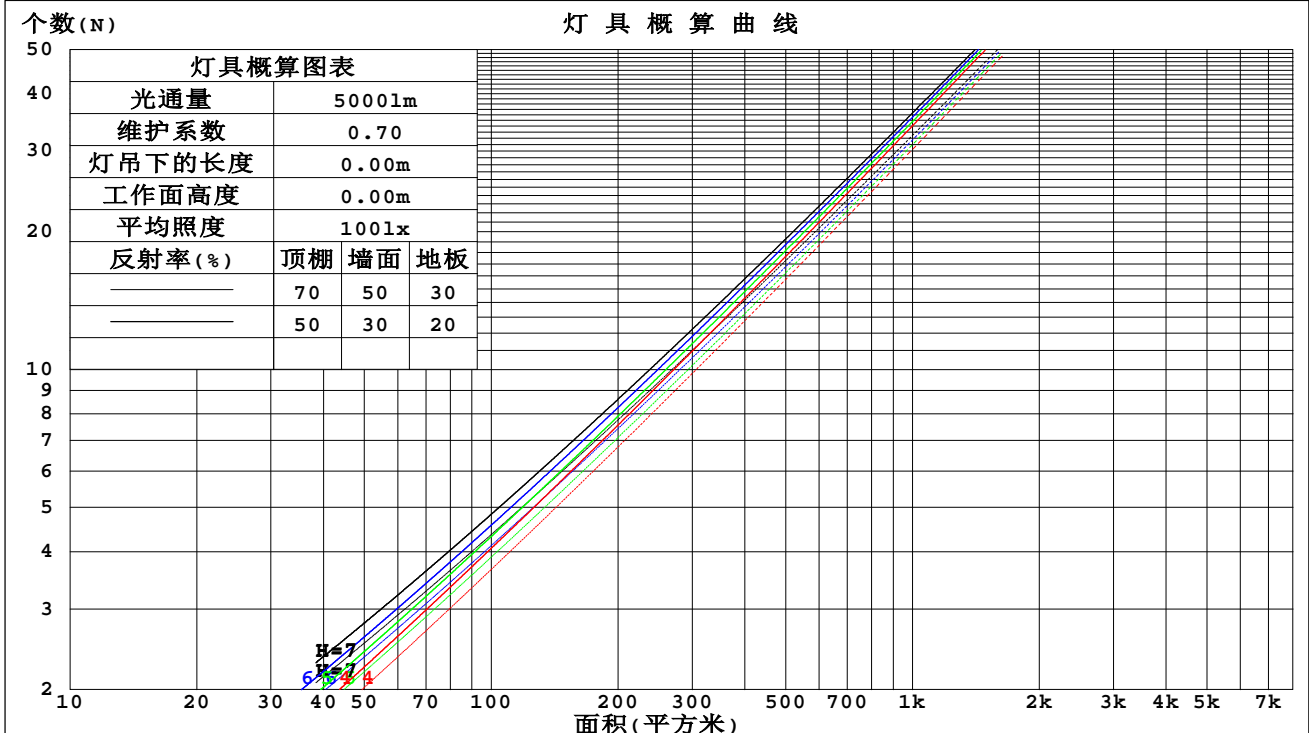
γ角度范围: 0度 - 180度
γ角度间隔: 1.0度
测试系统: 远方(EVERFINE)GO-SPEX500_V1系统 V2.00.461
环境湿度: 65.0%
测试距离: 3.160米 [K=1.0000]
备注: LAMP:BXRE-30G-11H-3A-00-0-0 Ra:90
LENS:LL01ZZ-AF C10L06 40R
NO DRIVER:DC24V 700mA
30minutes warm-up

工作面利用系数和灯具概算曲线

实测参数: U:23.998V I:0.1090A P:2.6158W PF:1.0000 Freq:49.99Hz
实检光通: 209.67x1 lm

灯具名称: 2417.202	灯具类型:	灯具重量:
灯具规格: 3000K	外型尺寸:	测试编号: 2405040523
制造厂商: RISE	发光口面: 0.000346185m ²	遮光角:

顶棚	80%			70%			50%			30%			10%			0
墙面	50%	30%	10%	50%	30%	10%	50%	30%	10%	50%	30%	10%	50%	30%	10%	0
地板	20%			20%			20%			20%			20%			0
室空间比	工 作 面 利 用 系 数															
0.0	.99	.99	.99	.96	.96	.96	.92	.92	.92	.88	.88	.88	.84	.84	.84	.83
1.0	.92	.90	.89	.91	.89	.87	.87	.86	.85	.84	.83	.82	.81	.81	.80	.78
2.0	.87	.84	.81	.85	.83	.80	.83	.80	.79	.80	.78	.77	.78	.77	.75	.74
3.0	.82	.78	.75	.81	.77	.74	.78	.76	.73	.76	.74	.72	.75	.73	.71	.70
4.0	.77	.73	.70	.76	.72	.69	.74	.71	.69	.73	.70	.68	.71	.69	.67	.66
5.0	.73	.69	.65	.72	.68	.65	.71	.67	.65	.69	.66	.64	.68	.66	.64	.62
6.0	.69	.65	.62	.69	.64	.61	.67	.64	.61	.66	.63	.61	.65	.62	.60	.59
7.0	.66	.61	.58	.65	.61	.58	.64	.60	.58	.63	.60	.57	.62	.59	.57	.56
8.0	.63	.58	.55	.62	.58	.55	.61	.58	.55	.60	.57	.55	.60	.57	.54	.53
9.0	.60	.55	.52	.59	.55	.52	.59	.55	.52	.58	.54	.52	.57	.54	.52	.51
10.0	.57	.53	.50	.57	.53	.50	.56	.52	.50	.55	.52	.50	.55	.52	.49	.48



C角度范围: 0度 - 360度
C角度间隔: 30.0度
测试速度: 快速
环境温度: 25.3℃
测试人员: zoe
测试日期: 2024-5-4

Y角度范围: 0度 - 180度
Y角度间隔: 1.0度
测试系统: 远方(EVERFINE)GO-SPEX500_V1系统 V2.00.461
环境湿度: 65.0%
测试距离: 3.160米 [K=1.0000]
备注: LAMP:BXRE-30G-11H-3A-00-0-0 Ra:90
LENS:LL01ZZ-AF C10L06 40R
NO DRIVER:DC24V 700mA
30minutes warm-up

墙面和天花板利用系数

实测参数: U:23.998V I:0.1090A P:2.6158W PF:1.0000 Freq:49.99Hz 实检光通: 209.67x1 lm					
灯具名称: 2417.202			灯具类型:		灯具重量:
灯具规格: 3000K			外型尺寸:		测试编号: 2405040523
制造厂商: RISE			发光口面: 0.000346185m ²		遮光角:

顶棚	80%			70%			50%			30%			10%			0
墙面	50%	30%	10%	50%	30%	10%	50%	30%	10%	50%	30%	10%	50%	30%	10%	0
地板	20%			20%			20%			20%			20%			0
室空间比	墙 壁 面 利 用 系 数															
0.0																
1.0	.134	.076	.024	.129	.074	.023	.119	.068	.022	.109	.063	.020	.100	.058	.019	
2.0	.128	.070	.021	.123	.068	.021	.114	.064	.020	.106	.060	.019	.099	.056	.018	
3.0	.121	.064	.019	.117	.063	.019	.110	.060	.018	.103	.056	.017	.097	.054	.017	
4.0	.115	.060	.018	.112	.058	.017	.105	.056	.017	.100	.053	.016	.094	.051	.016	
5.0	.109	.056	.016	.107	.055	.016	.101	.053	.016	.096	.051	.015	.091	.049	.015	
6.0	.104	.052	.015	.102	.051	.015	.097	.050	.014	.093	.048	.014	.089	.047	.014	
7.0	.100	.049	.014	.098	.049	.014	.093	.047	.014	.090	.046	.013	.086	.045	.013	
8.0	.096	.047	.013	.094	.046	.013	.090	.045	.013	.086	.044	.013	.083	.043	.012	
9.0	.092	.044	.012	.090	.044	.012	.087	.043	.012	.084	.042	.012	.081	.041	.012	
10.0	.088	.042	.012	.087	.042	.012	.084	.041	.012	.081	.040	.011	.078	.039	.011	

顶棚	80%			70%			50%			30%			10%			0
墙面	50%	30%	10%	50%	30%	10%	50%	30%	10%	50%	30%	10%	50%	30%	10%	0
地板	20%			20%			20%			20%			20%			0
室空间比	天花板利用系数															
0.0	.158	.158	.158	.135	.135	.135	.092	.092	.092	.053	.053	.053	.017	.017	.017	
1.0	.141	.130	.121	.120	.112	.104	.082	.077	.072	.047	.045	.042	.015	.014	.014	
2.0	.127	.110	.095	.109	.094	.082	.075	.065	.057	.043	.038	.034	.014	.012	.011	
3.0	.116	.094	.076	.100	.081	.066	.068	.056	.046	.040	.033	.027	.013	.011	.009	
4.0	.107	.082	.062	.092	.070	.054	.063	.049	.038	.037	.029	.022	.012	.009	.007	
5.0	.100	.072	.051	.086	.062	.044	.059	.043	.031	.034	.025	.019	.011	.008	.006	
6.0	.093	.064	.043	.080	.055	.037	.055	.039	.026	.032	.023	.016	.010	.007	.005	
7.0	.088	.057	.036	.075	.050	.032	.052	.035	.022	.030	.021	.013	.010	.007	.004	
8.0	.083	.052	.031	.071	.045	.027	.049	.032	.019	.029	.019	.011	.009	.006	.004	
9.0	.079	.048	.027	.068	.041	.024	.047	.029	.017	.027	.017	.010	.009	.006	.003	
10.0	.075	.044	.024	.064	.038	.021	.045	.027	.015	.026	.016	.009	.008	.005	.003	

C角度范围: 0度 - 360度
 C角度间隔: 30.0度
 测试速度: 快速
 环境温度: 25.3℃
 测试人员: zoe
 测试日期: 2024-5-4

γ角度范围: 0度 - 180度
 γ角度间隔: 1.0度
 测试系统: 远方(EVERFINE)GO-SPEX500_V1系统 V2.00.461
 环境湿度: 65.0%
 测试距离: 3.160米 [K=1.0000]
 备注: LAMP:BXRE-30G-11H-3A-00-0-0 Ra:90
 LENS:LL01ZZ-AF C10L06 40R
 NO DRIVER:DC24V 700mA
 30minutes warm-up

UGR(Unified Glare Rating)数据表

实测参数: U:23.998V I:0.1090A P:2.6158W PF:1.0000 Freq:49.99Hz 实检光通: 209.67x1 lm											
灯具名称: 2417.202						灯具类型:			灯具重量:		
灯具规格: 3000K						外型尺寸:			测试编号: 2405040523		
制造厂商: RISE						发光口面: 0.000346185m2			遮光角:		
反射比:	天花板	0.7	0.7	0.5	0.5	0.3	0.7	0.7	0.5	0.5	0.3
	墙面	0.5	0.3	0.5	0.3	0.3	0.5	0.3	0.5	0.3	0.3
	工作面	0.2	0.2	0.2	0.2	0.2	0.2	0.2	0.2	0.2	0.2
房间尺寸		横向(Viewed crosswise)					纵向(Viewed endwise)				
x = 2H y = 2H	2H	24.1	24.9	24.3	25.1	25.3	24.4	25.2	24.6	25.4	25.6
	3H	23.9	24.7	24.2	24.9	25.1	24.2	25.0	24.5	25.2	25.4
	4H	23.8	24.6	24.1	24.8	25.0	24.1	24.9	24.4	25.1	25.3
	6H	23.8	24.4	24.0	24.7	24.9	24.1	24.7	24.3	25.0	25.2
	8H	23.7	24.4	24.0	24.6	24.9	24.0	24.7	24.3	24.9	25.2
	12H	23.7	24.3	24.0	24.6	24.8	24.0	24.6	24.3	24.9	25.1
	4H	2H	23.9	24.6	24.1	24.8	25.0	24.2	24.9	24.4	25.1
	3H	23.7	24.3	24.0	24.6	24.9	24.0	24.6	24.3	24.9	25.2
	4H	23.6	24.2	23.9	24.5	24.8	23.9	24.5	24.2	24.8	25.1
	6H	23.5	24.0	23.9	24.3	24.7	23.8	24.3	24.2	24.6	25.0
	8H	23.4	23.9	23.8	24.3	24.6	23.7	24.2	24.1	24.6	24.9
	12H	23.4	23.8	23.8	24.2	24.6	23.7	24.1	24.1	24.5	24.9
8H	4H	23.4	23.9	23.8	24.3	24.6	23.7	24.2	24.1	24.6	
	6H	23.3	23.7	23.8	24.1	24.5	23.6	24.0	24.1	24.4	
	8H	23.3	23.6	23.7	24.0	24.5	23.6	23.9	24.0	24.3	
	12H	23.2	23.5	23.7	24.0	24.4	23.5	23.8	24.0	24.3	
12H	4H	23.4	23.8	23.8	24.2	24.6	23.7	24.1	24.1	24.5	
	6H	23.3	23.6	23.7	24.0	24.5	23.6	23.9	24.0	24.3	
	8H	23.2	23.5	23.7	24.0	24.4	23.5	23.8	24.0	24.3	
不同间隔布灯时,观察者位置引起的UGR变化(CIE Pub.117):											
S = 1.0H		+ 3.5 / - 7.5					+ 3.7 / - 7.8				
1.5H		+ 5.5 / - 5.1					+ 5.8 / - 5.2				
2.0H		+ 4.0 / -22.5					+ 4.4 / -22.4				

依据CIE Pub.117计算, 209.7lm光源光通表格中的数据需要进行修正($8\log(F/F_0) = -5.4$).
 出光口面积: 0.000346185 m²

C角度范围: 0度 - 360度
 C角度间隔: 30.0度
 测试速度: 快速
 环境温度: 25.3℃
 测试人员: zoe
 测试日期: 2024-5-4

γ角度范围: 0度 - 180度
 γ角度间隔: 1.0度
 测试系统: 远方(EVERFINE)GO-SPEX500_V1系统 V2.00.461
 环境湿度: 65.0%
 测试距离: 3.160米 [K=1.0000]
 备注: LAMP:BXRE-30G-11H-3A-00-0-0 Ra:90
 LENS:LL01ZZ-AF C10L06 40R
 NO DRIVER:DC24V 700mA
 30minutes warm-up

UF利用系数表

实测参数: U:23.998V I:0.1090A P:2.6158W PF:1.0000 Freq:49.99Hz 实检光通: 209.67x1 lm		
灯具名称: 2417.202	灯具类型:	灯具重量:
灯具规格: 3000K	外型尺寸:	测试编号: 2405040523
制造厂商: RISE	发光口面: 0.000346185m ²	遮光角:

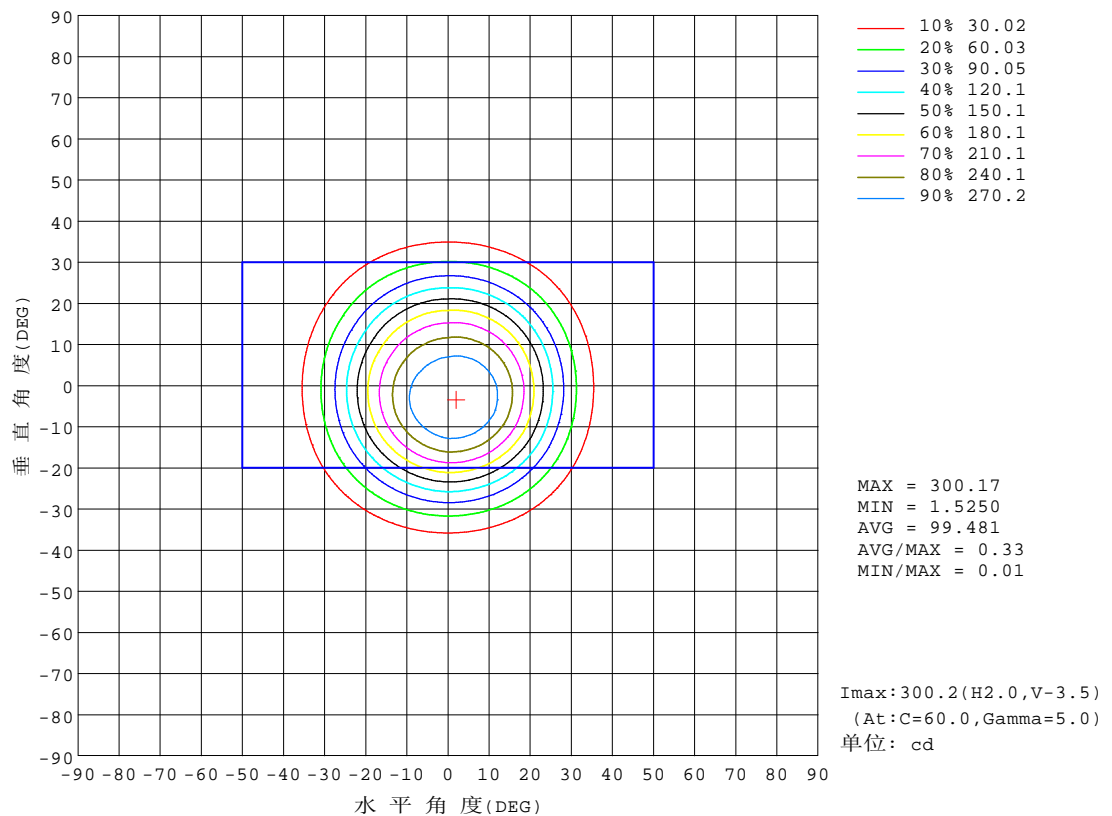
反 射 比 / REFLECTANCE										
天花板	0.8	0.8	0.8	0.7	0.7	0.7	0.5	0.5	0.5	0
墙壁	0.7	0.5	0.3	0.7	0.5	0.3	0.7	0.5	0.3	0
工作面	0.2	0.2	0.2	0.2	0.2	0.2	0.2	0.2	0.2	0
室形指数	利用系数 UTILIZATION FACTORS(%) $k(RI) \times RCR = 5$									
$k = 0.60$	74	69	66	73	69	66	73	68	66	63
0.80	80	75	72	79	75	72	78	74	72	69
1.00	83	79	76	83	78	76	81	78	75	72
1.25	86	82	80	85	82	79	84	81	79	75
1.50	88	85	82	87	84	82	86	83	81	77
2.00	90	87	85	89	86	84	87	85	83	79
2.50	92	89	86	90	88	86	88	86	84	79
3.00	93	90	88	91	89	87	89	87	85	80
4.00	95	92	91	93	91	90	90	88	87	81
5.00	95	94	92	94	92	91	90	89	88	82
ROOM INDEX	UF(总)									UF(直接)
依据标准文件 DIN EN 13032-2 2004			悬挂灯				安装距高比 SHRNOM = 1.25			

C角度范围: 0度 - 360度
 C角度间隔: 30.0度
 测试速度: 快速
 环境温度: 25.3℃
 测试人员: zoe
 测试日期: 2024-5-4

γ角度范围: 0度 - 180度
 γ角度间隔: 1.0度
 测试系统: 远方(EVERFINE)GO-SPEX500_V1系统 V2.00.461
 环境湿度: 65.0%
 测试距离: 3.160米 [K=1.0000]
 备注: LAMP:BXRE-30G-11H-3A-00-0-0 Ra:90
 LENS:LL01ZZ-AF C10L06 40R
 NO DRIVER:DC24V 700mA
 30minutes warm-up

灯具等光强曲线

实测参数: U:23.998V I:0.1090A P:2.6158W PF:1.0000 Freq:49.99Hz 实检光通: 209.67x1 lm		
灯具名称: 2417.202	灯具类型:	灯具重量:
灯具规格: 3000K	外型尺寸:	测试编号: 2405040523
制造厂商: RISE	发光口面: 0.000346185m ²	遮光角:

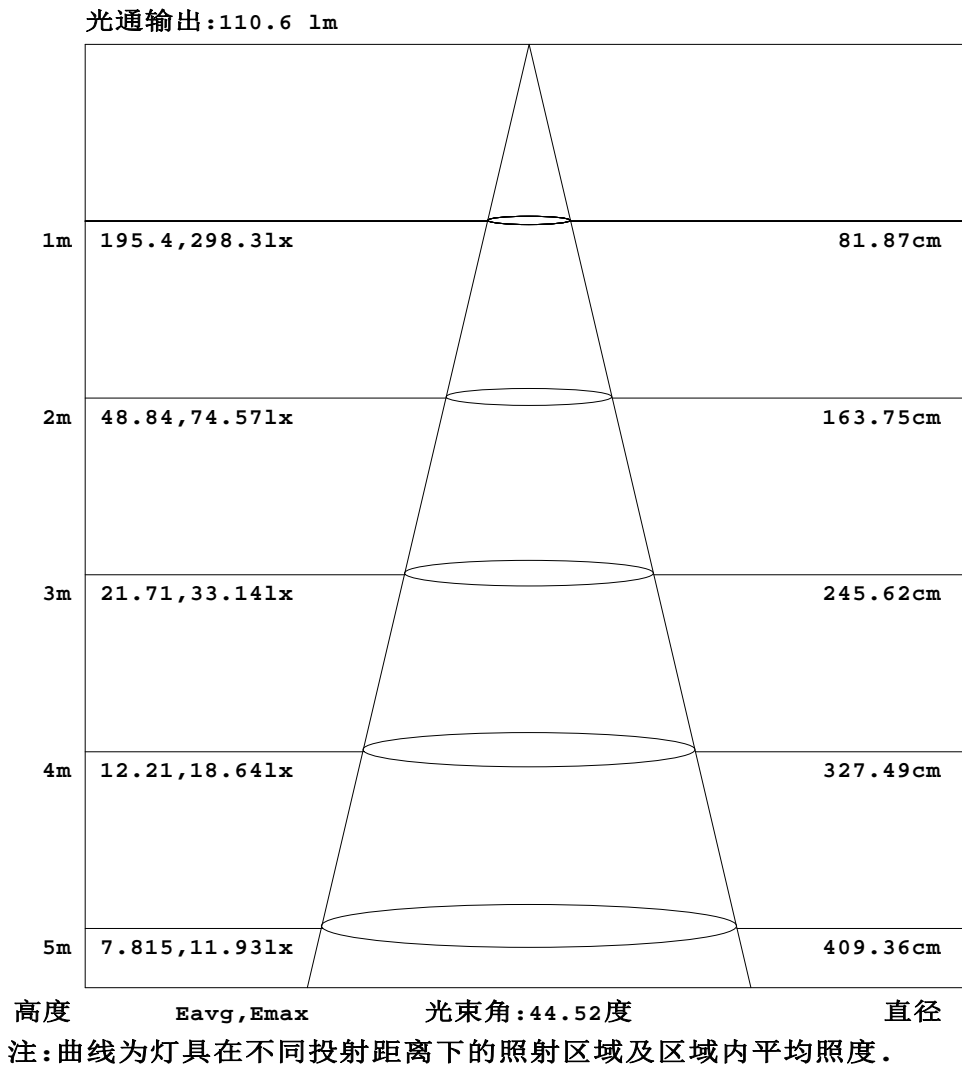


c角度范围: 0度 - 360度
c角度间隔: 30.0度
测试速度: 快速
环境温度: 25.3℃
测试人员: zoe
测试日期: 2024-5-4

γ角度范围: 0度 - 180度
γ角度间隔: 1.0度
测试系统: 远方(EVERFINE)GO-SPEX500_V1系统 V2.00.461
环境湿度: 65.0%
测试距离: 3.160米 [K=1.0000]
备注: LAMP: BXRE-30G-11H-3A-00-0-0 Ra: 90
LENS: LL01ZZ-AF C10L06 40R
NO DRIVER: DC24V 700mA
30minutes warm-up

灯具有效平均照度图

实测参数: U:23.998V I:0.1090A P:2.6158W PF:1.0000 Freq:49.99Hz 实检光通: 209.67x1 lm		
灯具名称: 2417.202	灯具类型:	灯具重量:
灯具规格: 3000K	外型尺寸:	测试编号: 2405040523
制造厂商: RISE	发光口面: 0.000346185m ²	遮光角:

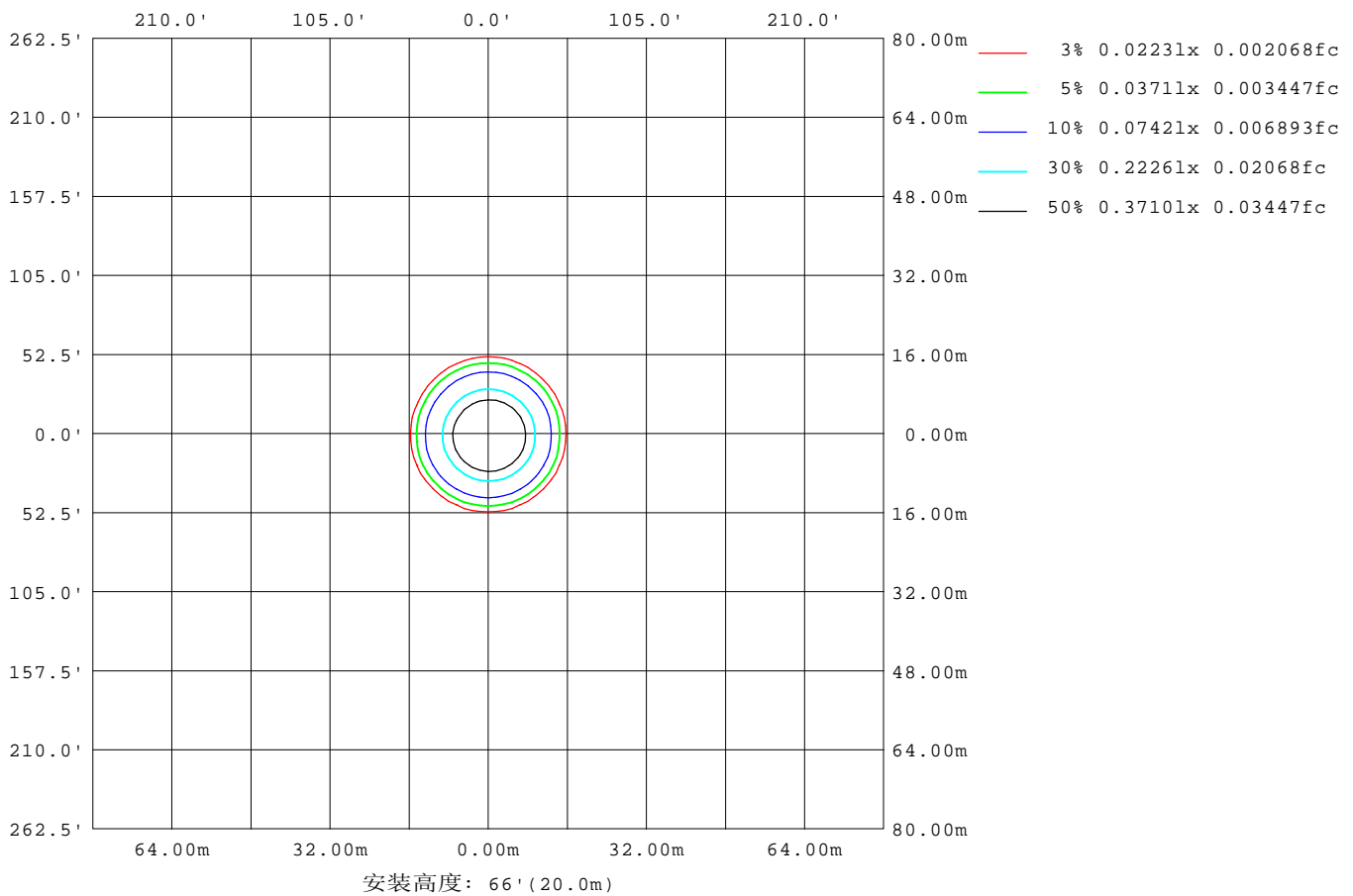


C角度范围: 0度 - 360度
C角度间隔: 30.0度
测试速度: 快速
环境温度: 25.3℃
测试人员: zoe
测试日期: 2024-5-4

Y角度范围: 0度 - 180度
Y角度间隔: 1.0度
测试系统: 远方(EVERFINE)GO-SPEX500_V1系统 V2.00.461
环境湿度: 65.0%
测试距离: 3.160米 [K=1.0000]
备注: LAMP: BXRE-30G-11H-3A-00-0-0 Ra:90
LENS: LL01ZZ-AF C10L06 40R
NO DRIVER: DC24V 700mA
30minutes warm-up

平面等照度曲线

实测参数: U:23.998V I:0.1090A P:2.6158W PF:1.0000 Freq:49.99Hz 实检光通: 209.67x1 lm		
灯具名称: 2417.202	灯具类型:	灯具重量:
灯具规格: 3000K	外型尺寸:	测试编号: 2405040523
制造厂商: RISE	发光口面: 0.000346185m ²	遮光角:



C角度范围: 0度 - 360度
C角度间隔: 30.0度
测试速度: 快速
环境温度: 25.3℃
测试人员: zoe
测试日期: 2024-5-4

Y角度范围: 0度 - 180度
Y角度间隔: 1.0度
测试系统: 远方(EVERFINE)GO-SPEX500_V1系统 V2.00.461
环境湿度: 65.0%
测试距离: 3.160米 [K=1.0000]
备注: LAMP: BXRE-30G-11H-3A-00-0-0 Ra:90
LENS: LL01ZZ-AF C10L06 40R
NO DRIVER: DC24V 700mA
30minutes warm-up

LED筒灯平均亮度报告

实测参数: U:23.998V I:0.1090A P:2.6158W PF:1.0000 Freq:49.99Hz 实检光通: 209.67x1 lm		
灯具名称: 2417.202	灯具类型:	灯具重量:
灯具规格: 3000K	外型尺寸:	测试编号: 2405040523
制造厂商: RISE	发光口面: 0.000346185m ²	遮光角:

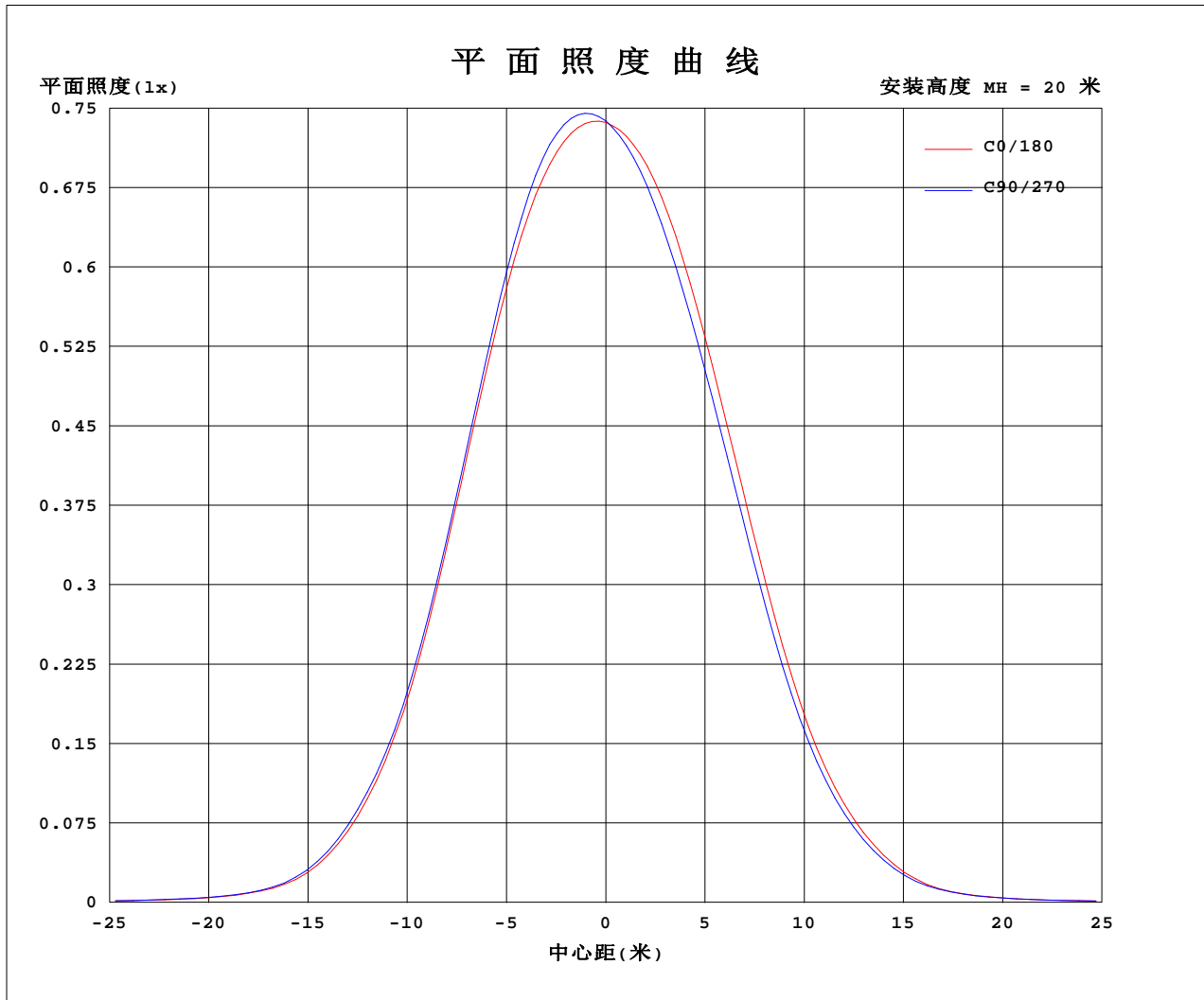
平均亮度	数值(cd/m ²)
L横(65)av	200
L横(75)av	0
L横(85)av	0
L纵(65)av	212
L纵(75)av	0
L纵(85)av	0
L45(65)av	207
L45(75)av	0
L45(85)av	0

注:依据标准 GB/T 29293-2012 计算

C角度范围: 0度 - 360度
 C角度间隔: 30.0度
 测试速度: 快速
 环境温度: 25.3℃
 测试人员: zoe
 测试日期: 2024-5-4

γ角度范围: 0度 - 180度
 γ角度间隔: 1.0度
 测试系统: 远方(EVERFINE)GO-SPEX500_V1系统 V2.00.461
 环境湿度: 65.0%
 测试距离: 3.160米 [K=1.0000]
 备注: LAMP:BXRE-30G-11H-3A-00-0-0 Ra:90
 LENS:LL01ZZ-AF C10L06 40R
 NO DRIVER:DC24V 700mA
 30minutes warm-up

平面照度曲线



C角度范围: 0度 - 360度
C角度间隔: 30.0度
测试速度: 快速
环境温度: 25.3℃
测试人员: zoe
测试日期: 2024-5-4

Y角度范围: 0度 - 180度
Y角度间隔: 1.0度
测试系统: 远方(EVERFINE)GO-SPEX500_V1系统 V2.00.461
环境湿度: 65.0%
测试距离: 3.160米 [K=1.0000]
备注: LAMP: BXRE-30G-11H-3A-00-0-0 Ra: 90
LENS: LL01ZZ-AF C10L06 40R
NO DRIVER: DC24V 700mA
30minutes warm-up



光 强 分 布 数 据 表 格

实测参数: U:23.998V I:0.1090A P:2.6158W PF:1.0000 Freq:49.99Hz 实检光通: 209.67x1 lm		
灯具名称: 2417.202	灯具类型:	灯具重量:
灯具规格: 3000K	外型尺寸:	测试编号: 2405040523
制造厂商: RISE	发光口面: 0.000346185m2	遮光角:

表--1													单位: cd						
C(DEG) γ (DEG)	0	30	60	90	120	150	180	210	240	270	300	330							
0	295	295	295	295	295	295	295	295	295	295	295	295							
5	294	299	300	300	296	292	286	281	279	279	283	288							
10	280	288	289	287	280	273	264	255	251	251	258	268							
15	246	255	255	252	243	235	226	216	212	212	220	233							
20	192	199	198	195	188	181	174	165	161	161	168	179							
25	126	132	131	130	125	121	116	109	107	107	111	118							
30	71.1	75.0	75.7	75.1	73.2	71.1	67.1	62.6	61.3	60.9	62.9	67.0							
35	32.6	34.7	35.3	35.3	35.0	34.8	32.6	30.4	29.7	29.2	30.1	31.4							
40	12.2	12.9	13.1	13.0	12.8	12.7	11.8	11.4	11.3	11.2	11.5	11.9							
45	5.33	5.64	5.70	5.77	5.59	5.50	5.09	4.91	4.87	4.91	5.11	5.24							
50	2.94	3.11	3.15	3.22	3.14	3.09	2.76	2.65	2.64	2.67	2.78	2.83							
55	1.90	2.01	1.99	2.02	2.04	1.99	1.76	1.67	1.66	1.70	1.74	1.80							
60	1.07	1.14	1.05	1.08	1.18	1.14	1.06	0.95	0.92	0.93	0.94	0.98							
65	0.03	0.03	0.03	0.03	0.03	0.03	0.03	0.03	0.03	0.03	0.03	0.03							
70	0.00	0.00	0.00	0.00	0.00	0.00	0.00	0.00	0.00	0.00	0.00	0.00							
75	0.00	0.00	0.00	0.00	0.00	0.00	0.00	0.00	0.00	0.00	0.00	0.00							
80	0.00	0.00	0.00	0.00	0.00	0.00	0.00	0.00	0.00	0.00	0.00	0.00							
85	0.00	0.00	0.00	0.00	0.00	0.00	0.00	0.00	0.00	0.00	0.00	0.00							
90	0.00	0.00	0.00	0.00	0.00	0.00	0.00	0.00	0.00	0.00	0.00	0.00							
95	0.00	0.00	0.00	0.00	0.00	0.00	0.00	0.00	0.00	0.00	0.00	0.00							
100	0.00	0.00	0.00	0.00	0.00	0.00	0.00	0.00	0.00	0.00	0.00	0.00							
105	0.00	0.00	0.00	0.00	0.00	0.00	0.00	0.00	0.00	0.00	0.00	0.00							
110	0.00	0.00	0.00	0.00	0.00	0.00	0.00	0.00	0.00	0.00	0.00	0.00							
115	0.00	0.00	0.00	0.00	0.00	0.00	0.00	0.00	0.00	0.00	0.00	0.00							
120	0.00	0.00	0.00	0.00	0.00	0.00	0.00	0.00	0.00	0.00	0.00	0.00							
125	0.00	0.00	0.00	0.00	0.00	0.00	0.00	0.00	0.00	0.00	0.00	0.00							
130	0.00	0.00	0.00	0.00	0.00	0.00	0.00	0.00	0.00	0.00	0.00	0.00							
135	0.00	0.00	0.00	0.00	0.00	0.00	0.00	0.00	0.00	0.00	0.00	0.00							
140	0.00	0.00	0.00	0.00	0.00	0.00	0.00	0.00	0.00	0.00	0.00	0.00							
145	0.00	0.00	0.00	0.00	0.00	0.00	0.00	0.00	0.00	0.00	0.00	0.00							
150	0.00	0.00	0.00	0.00	0.00	0.00	0.00	0.00	0.00	0.00	0.00	0.00							
155	0.00	0.00	0.00	0.00	0.00	0.00	0.00	0.00	0.00	0.00	0.00	0.00							
160	0.00	0.00	0.00	0.00	0.00	0.00	0.00	0.00	0.00	0.00	0.00	0.00							
165	0.00	0.00	0.00	0.00	0.00	0.00	0.00	0.00	0.00	0.00	0.00	0.00							
170	0.00	0.00	0.00	0.00	0.00	0.00	0.00	0.00	0.00	0.00	0.00	0.00							
175	0.00	0.00	0.00	0.00	0.00	0.00	0.00	0.00	0.00	0.00	0.00	0.00							
180	0.00	0.00	0.00	0.00	0.00	0.00	0.00	0.00	0.00	0.00	0.00	0.00							

c角度范围: 0度 - 360度
c角度间隔: 30.0度
测试速度: 快速
环境温度: 25.3℃
测试人员: zoe
测试日期: 2024-5-4

γ角度范围: 0度 - 180度
γ角度间隔: 1.0度
测试系统: 远方(EVERFINE)GO-SPEX500_V1系统 V2.00.461
环境湿度: 65.0%
测试距离: 3.160米 [K=1.0000]
备注: LAMP:BXRE-30G-11H-3A-00-0-0 Ra:90
LENS:LL01ZZ-AF C10L06 40R
NO DRIVER:DC24V 700mA
30minutes warm-up